

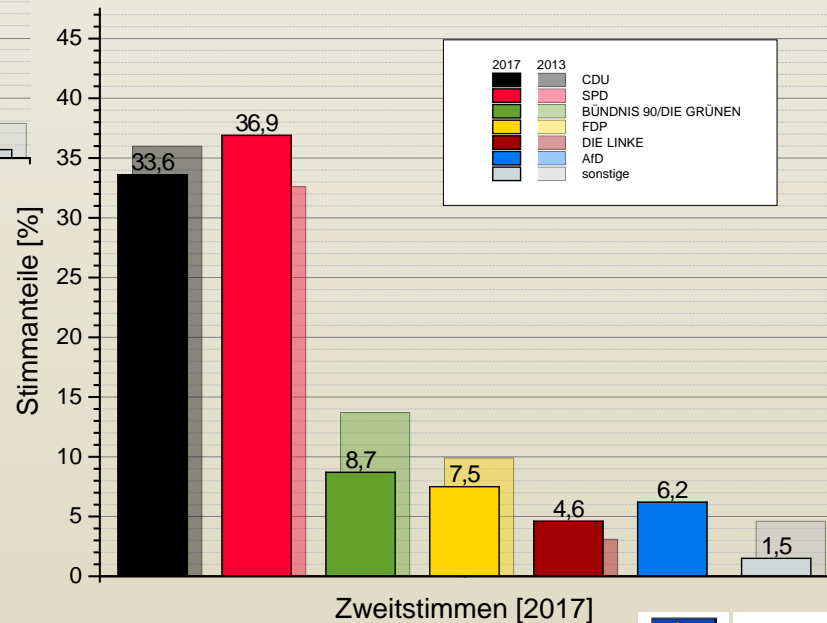
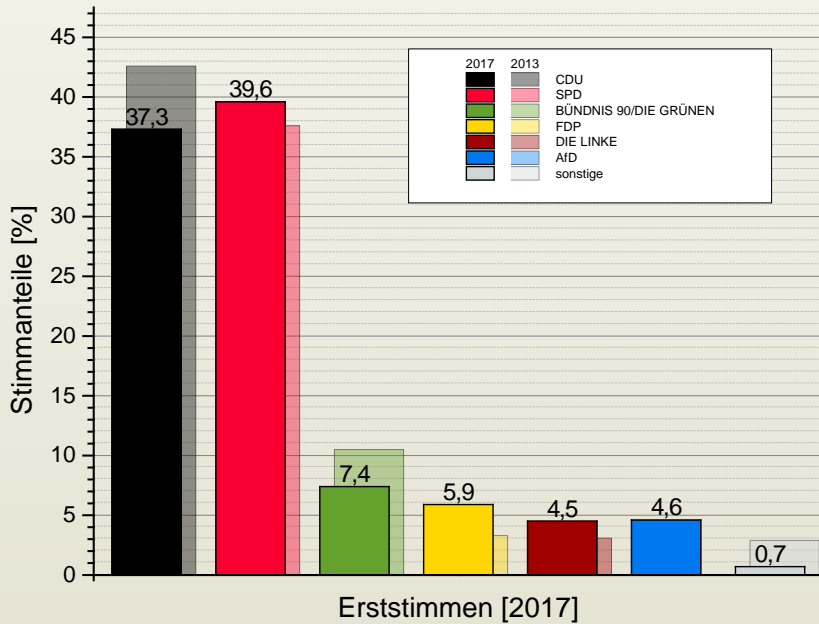
# Landtagswahl Niedersachsen 2017

Ergebnisnachlese Wahlkreis 8



**CDU**

# Übersicht Land - Stimmenanteile



# Übersicht Land - Sitzverteilung

<b>CDU</b>	50 Sitze (2013: (54) 55),	darunter 32 Direktmandate (2013: 54)
<b>SPD</b>	55 Sitze (2013: 49),	darunter 55 Direktmandate (2013: 33)
<b>AfD</b>	9 Sitze (2013: - ),	darunter keine Direktmandate (2013: - )
<b>FDP</b>	11 Sitze (2013: 14),	darunter keine Direktmandate (2013: - )
<b>GRÜNE</b>	12 Sitze (2013: (20) 19),	darunter keine Direktmandate (2013: - )
<b>gesamt</b>	137 Sitze (2013: 137)	aus 87 Wahlkreisen

# Glückwunsch Veronika!

Nr.	Titel	Name	Vorname	Wahlkreis	BV/ LV / Vereinigung	
1 (DM)	Dr.	Althusmann	Bernd	51, Seevetal	Nordostniedersachsen	Direktmandat
2 (1)		Thümler MdL	Björn	71, Wesermarsch	Oldenburg	
3 (2)		Lorberg MdL	Editha	32, Garbsen/ Wedemark	Hannover	
4 (3)		Toepffer MdL	Dirk	24, Hannover-Döhren	Hannover	
5 (DM)		Thiele MdL	Ulf	3, Leer	Ostfriesland	Direktmandat
6 (4)		Rebuschat	Laura	21, Hildesheim	Hildesheim	
7 (5)		Oesterhelweg MdL	Frank	9, Wolfenbüttel-Nord	Braunschweig	
8 (DM)		Seefried MdL	Kai	56, Stade	Elbe-Weser	Direktmandat
9 (6)		Pieper MdL	Gudrun	43, Walsrode	Nordostniedersachsen	
10 (DM)		Nacke MdL	Jens	72, Ammerland	Oldenburg	Direktmandat
11 (7)		Jasper MdL	Burkhard	78, Osnabrück-West	Osnabrück-Emsland	
12 (8)		Wulf	Mareike	28, Hannover-Mitte	Hannover	
13 (9)		Schünemann MdL	Uwe	20, Holzminden	Hildesheim	
14 (DM)		Hillmer MdL	Jörg	47, Uelzen	Nordostniedersachsen	Direktmandat
15 (10)		Joumaah MdL	Petra	36, Bad Pyrmont	Hannover	
16 (11)		Lechner MdL	Sebastian	33, Neustadt/ Wunstorf	Hannover	
17 (DM)		Hövel MdL	Gerda	74, Melle	Osnabrück-Emsland	Direktmandat
18 (12)		Plett	Christoph	4, Peine	Braunschweig	
19 (13)		Meyer zu Strohen MdL	Anette	77, Osnabrück-Ost	Osnabrück-Emsland	
20 (DM)		Meyer MdL	Volker	41, Syke	Hannover	Direktmandat
21 (14)	Dr.	Niewerth-Baumann	Esther	63, Oldenburg-Nord/West	Oldenburg	
22 (15)		Röhler	Thiemo	58, Cuxhaven	Elbe-Weser	
23 (DM)	Dr.	Schmädeke	Frank	40, Nienburg-Nord	Hannover	Direktmandat
24 (16)		Schatta	Oliver	2, Braunschweig-Süd	Braunschweig	
<b>25 (17)</b>		<b>Koch</b>	<b>Veronika</b>	<b>8, Helmstedt</b>	<b>Braunschweig</b>	
26 (18)		Lammerskitten MdL	Clemens	75, Bramsche	Osnabrück-Emsland	
27 (DM)		Adasch MdL	Thomas	46, Celle	Nordostniedersachsen	Direktmandat
...						

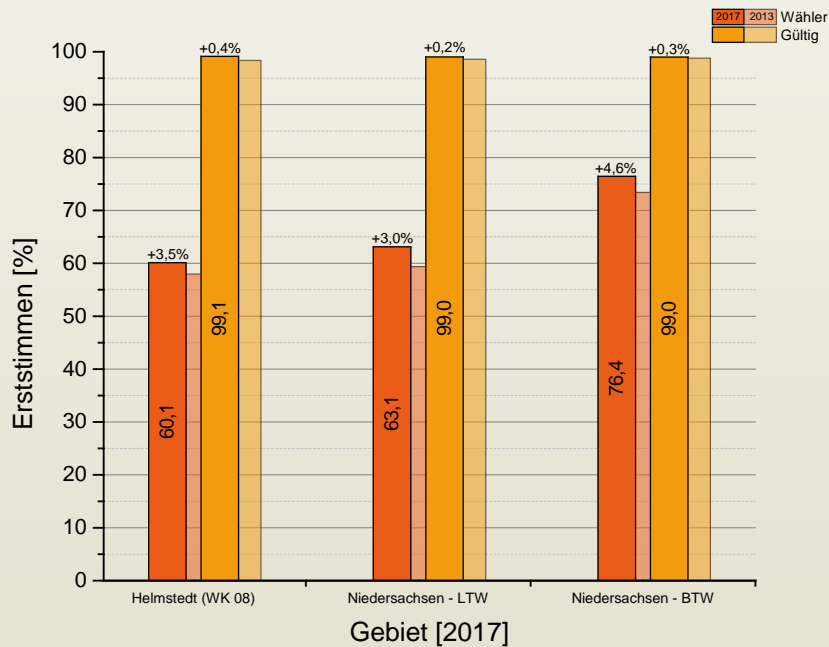
**50 Sitze: 32 Direktmandate, 18 Listenplätze**

**→ Veronika Koch zieht mit Listenplatz 17\* in den niedersächsischen Landtag ein!!!**

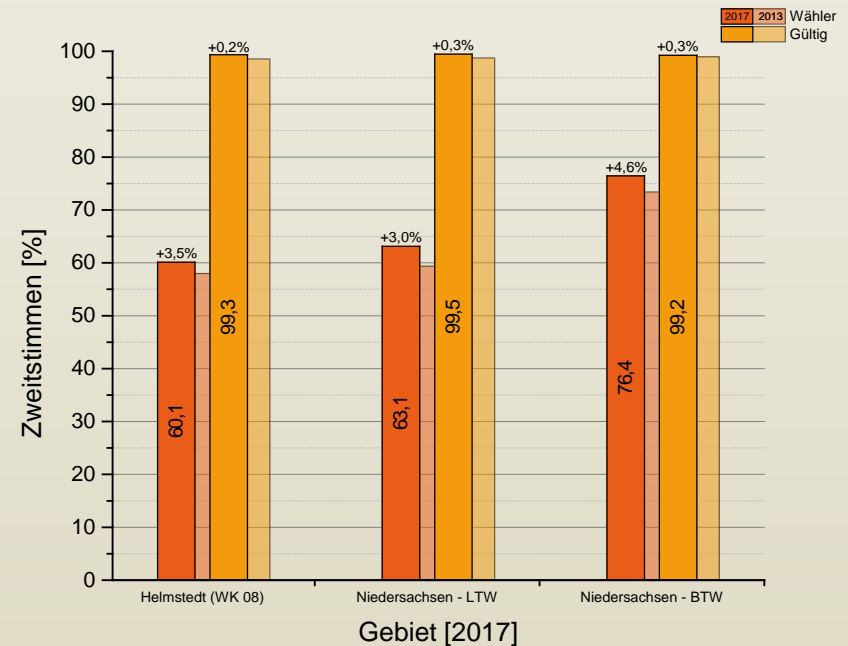
\*korrigiert nach Abzug der Direktmandate



# Wahlbeteiligung / gültige Stimmen



Wahlbeteiligung im Wahlkreis 8 liegt unterhalb der durchschnittlichen Wahlbeteiligung im restlichen Land.

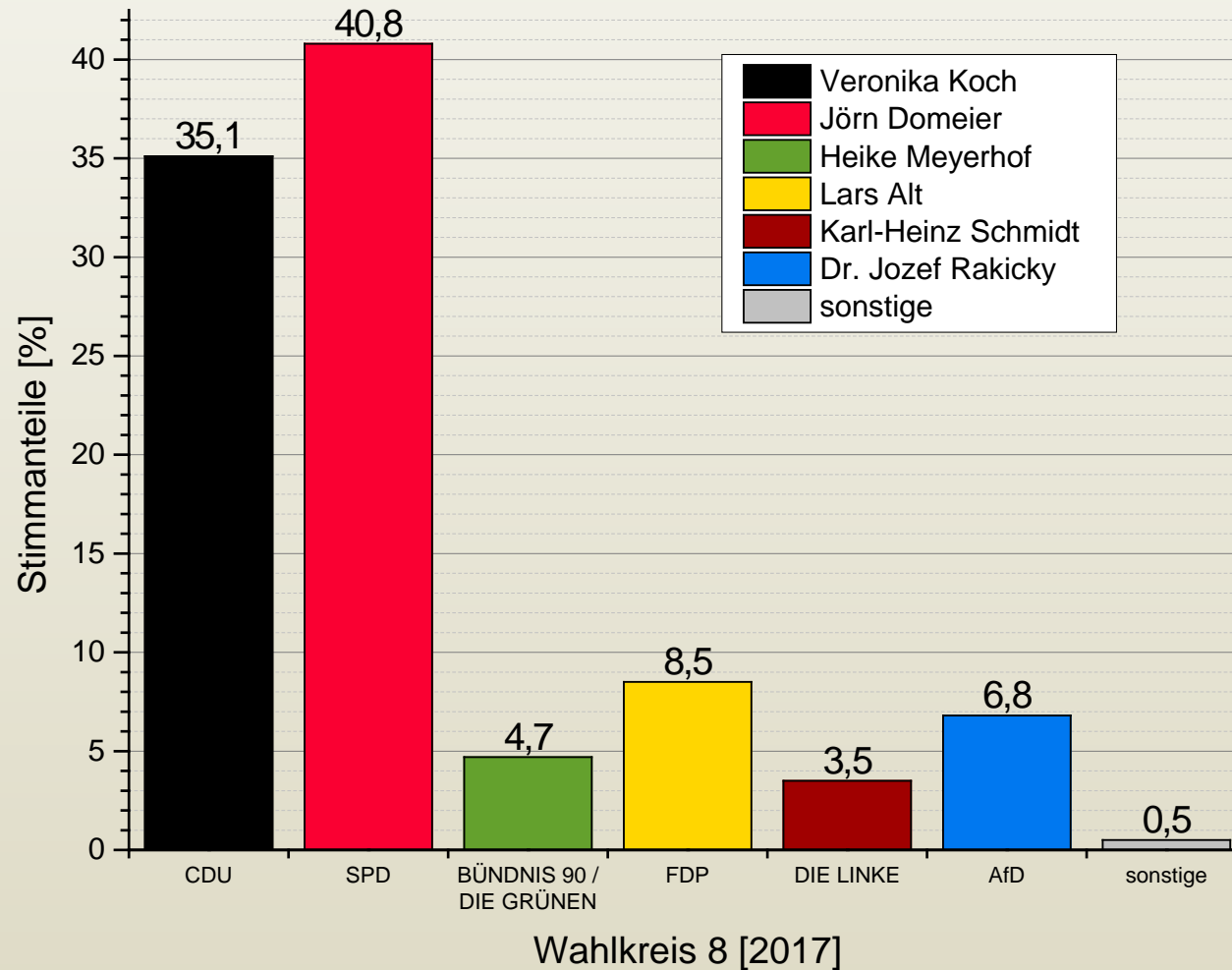


Neben der Quantität verbessert sich auch die Qualität der Stimmabgabe. Die Anzahl an gültigen Stimmen steigt.

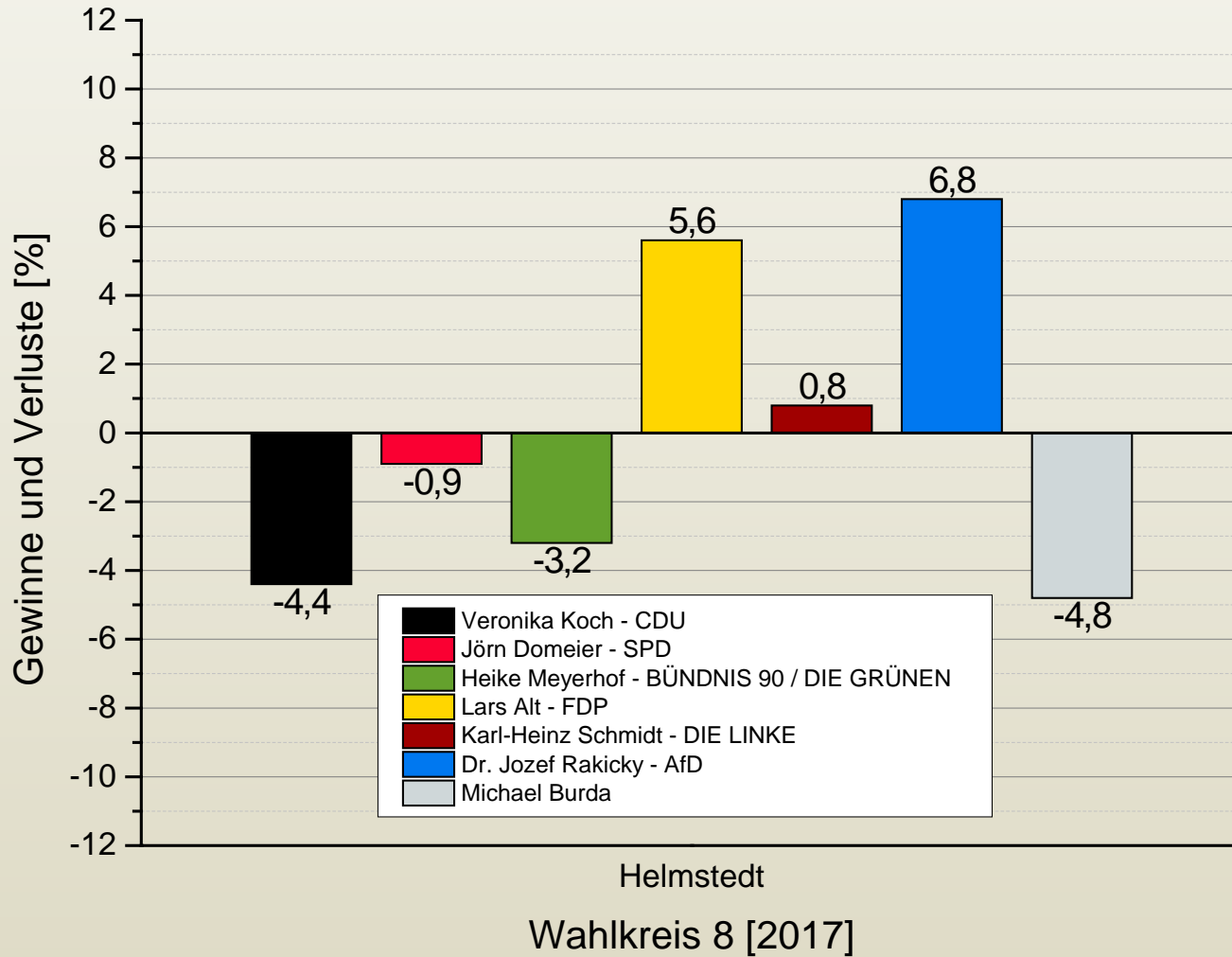
# Zusammenfassung Erststimmen

- Die CDU verliert, mit Veronika Koch als Direktkandidatin, deutlich an Erststimmen im Wahlkreis (WK) 8.
- Veronika Koch zieht über die Landesliste dennoch in den Landtag ein.
- Auch SPD und Grüne verlieren im WK 8 Wählerstimmen bei der Erststimme.
- Der Erststimmenanteil der CDU im WK 8 liegen unterhalb dem des Landes.
- Im WK 8 gehen, mit Ausnahme der SG Grasleben, die Mehrheit der Erststimmen an den Kandidaten der SPD.
- Nutznießer des Stimmenverlustes der CDU ist im WK 8 vordringlich die AfD; deren Anteil ist im WK 8 höher als auf Landesebene.
- Auch die FDP profitiert deutlich vom Erststimmenverlust von CDU, SPD und Grünen.

# Gesamtergebnis WK 8 - Erststimmen

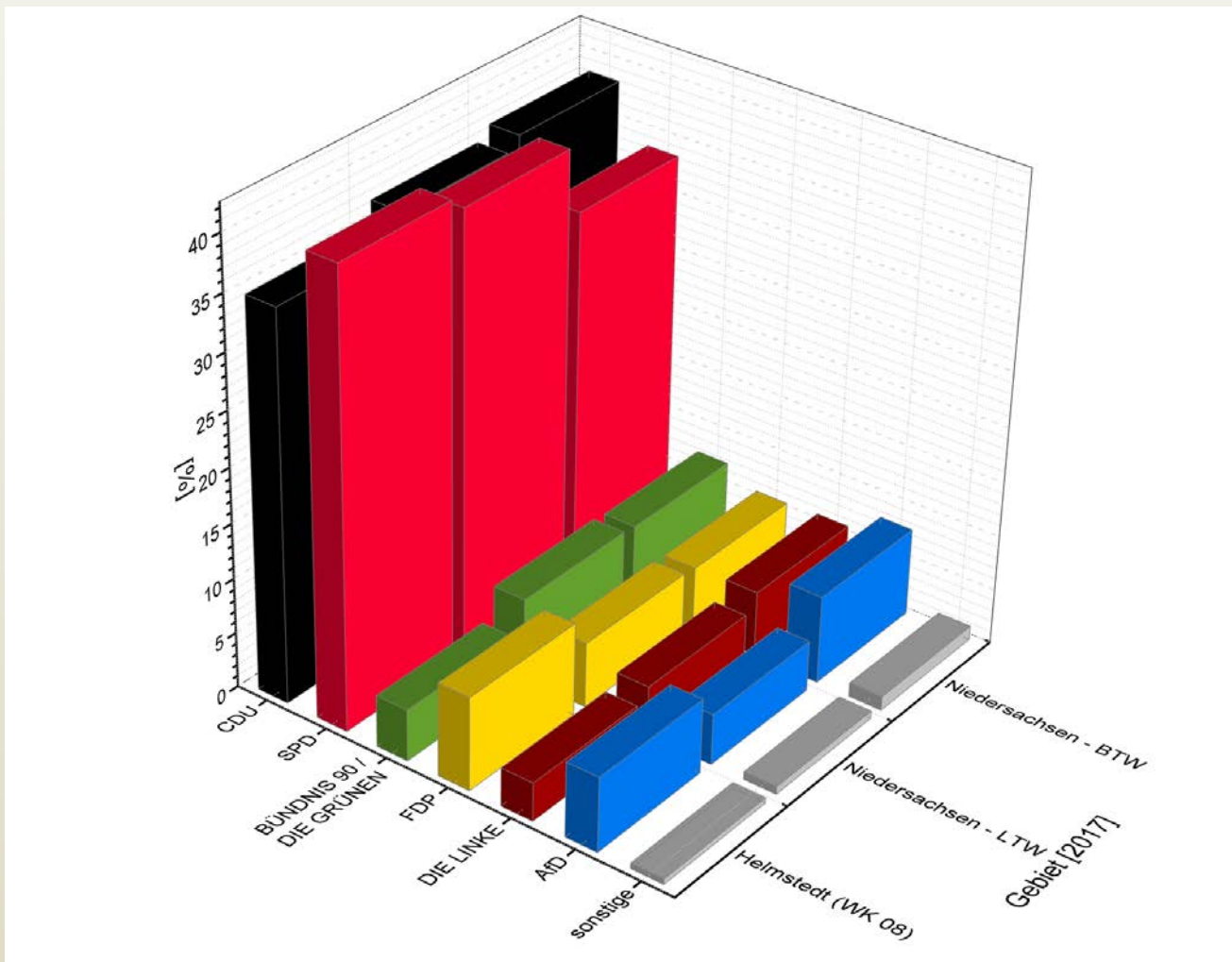


# Gewinne und Verluste im WK 8 - Erststimmen

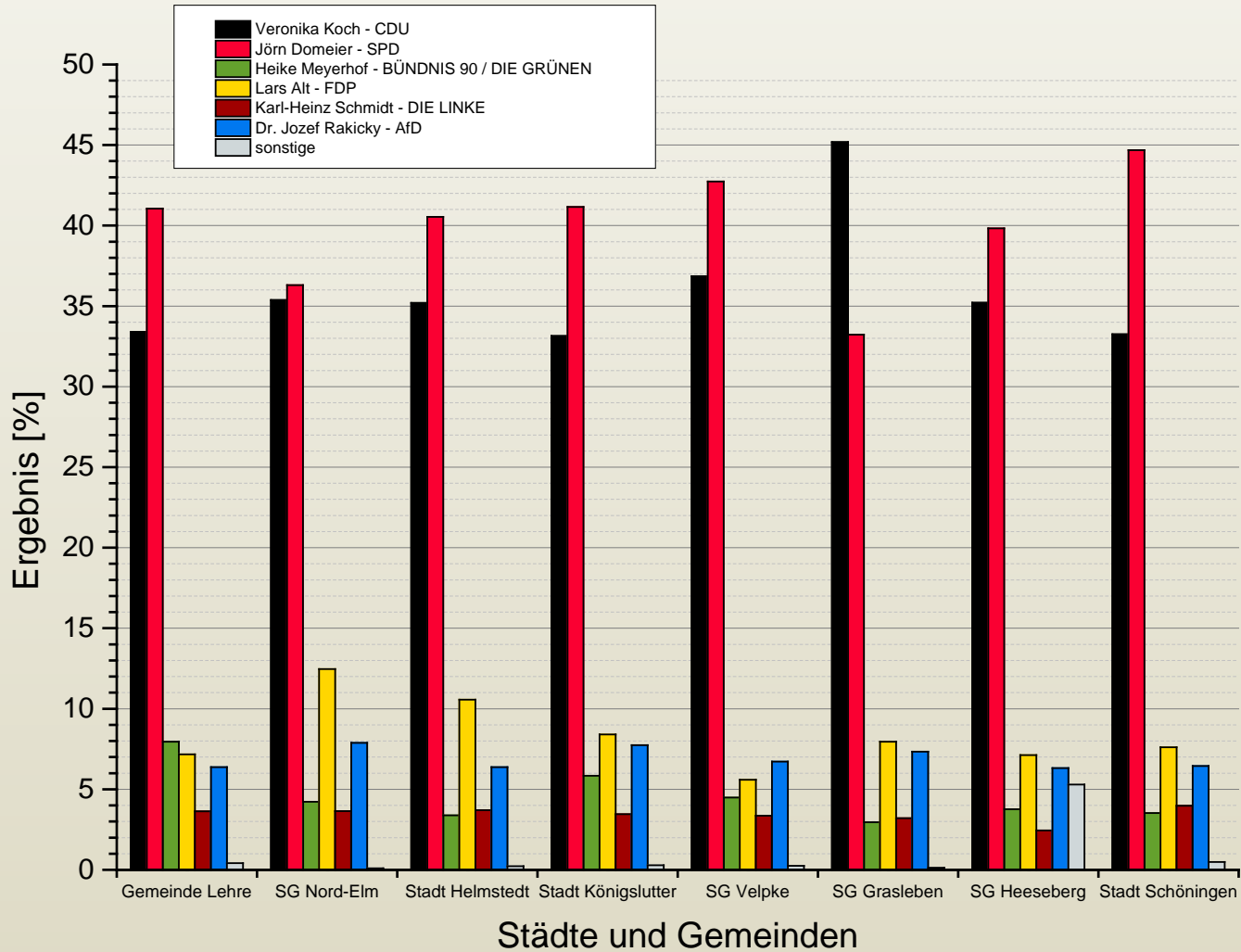




# Vergleich Land BTW / Land LTW / WK 8 - Erststimmen



# Ergebnis Städte und Gemeinden im Wahlkreis 8 - Erststimmen

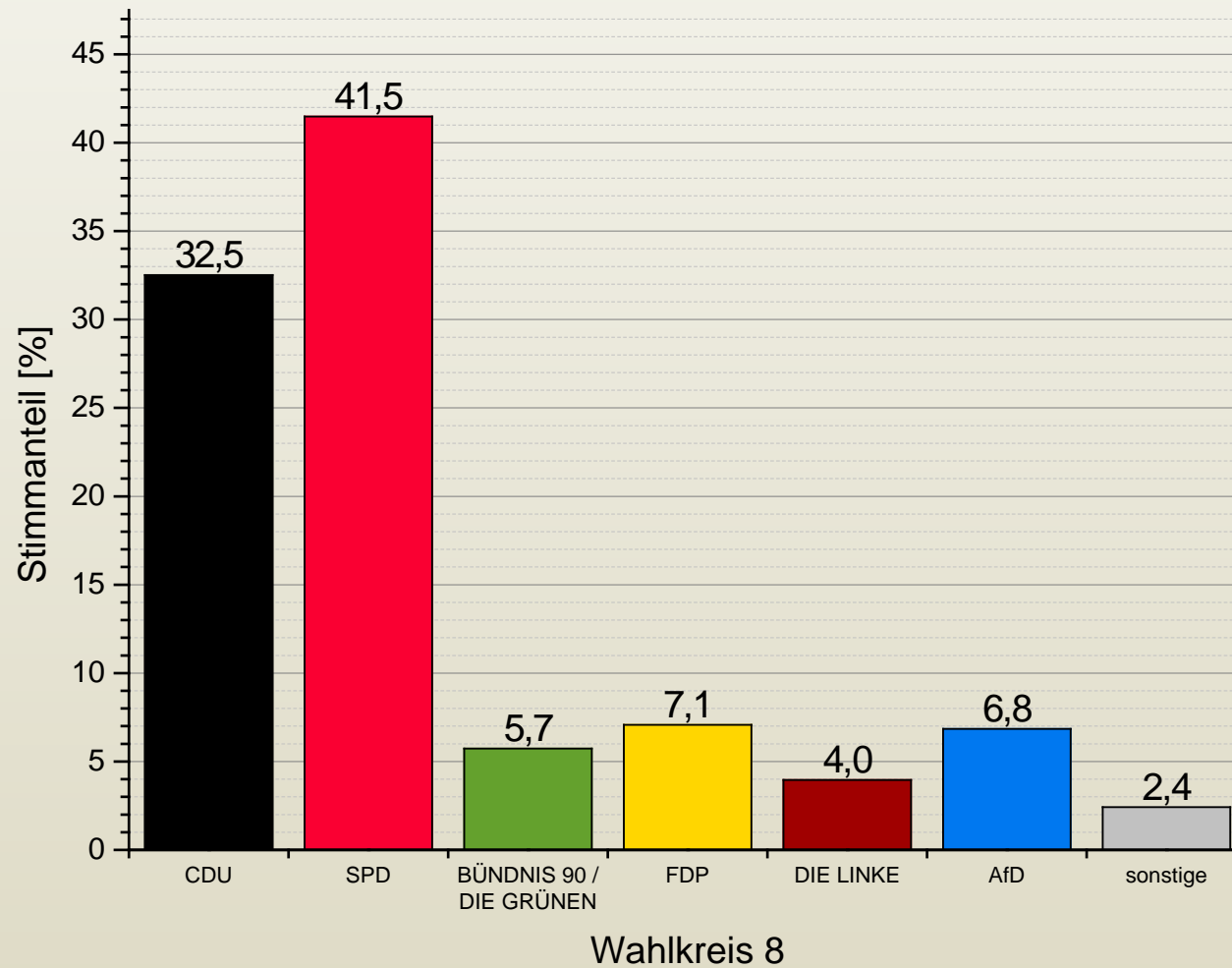


# Zusammenfassung Zweitstimmen

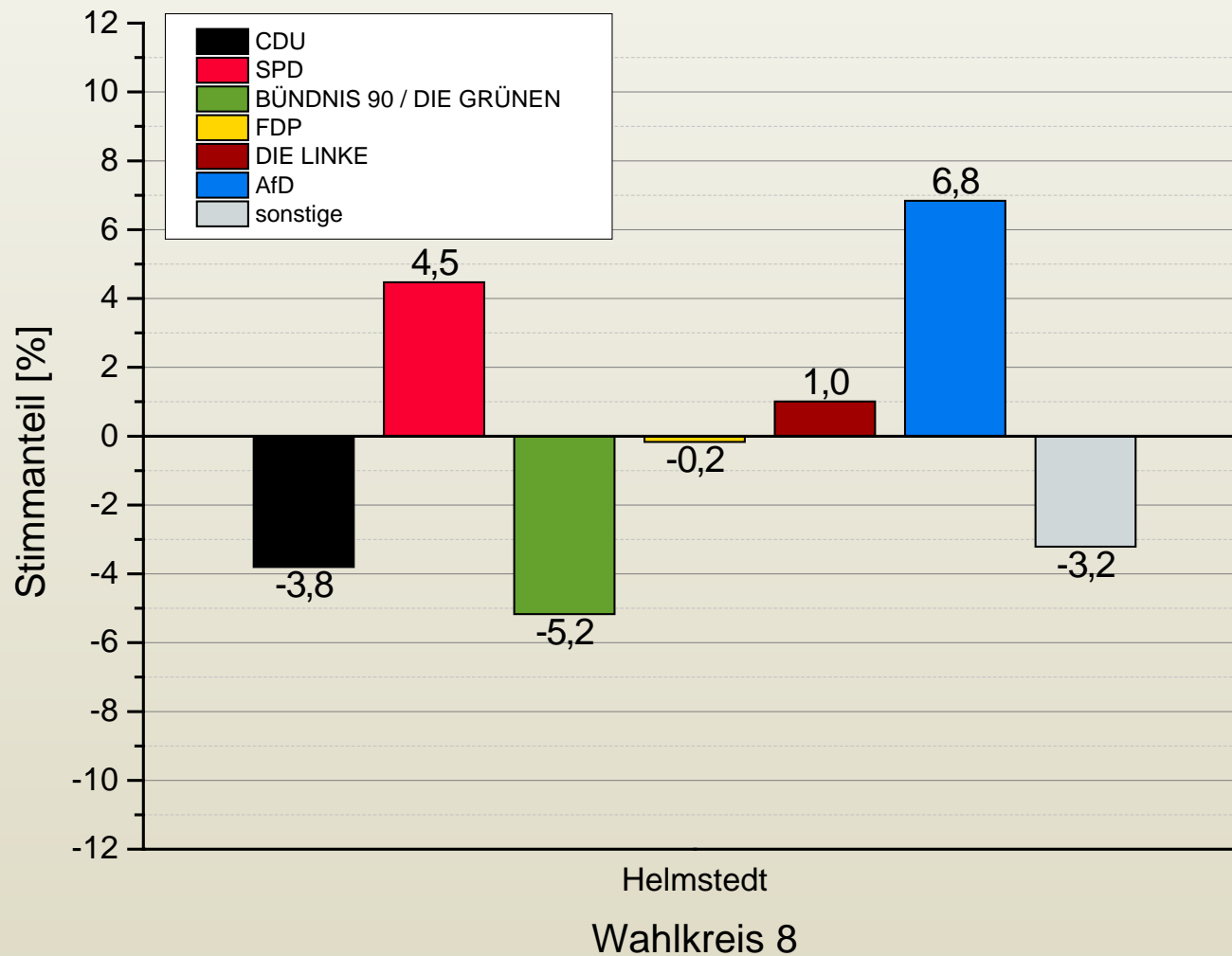
- Die CDU verliert auch bei den Zweitstimmen deutliche Anteile im WK 8. SPD gewinnt deutlich hinzu.
- Zweitstimmen liegen 2,6 Prozentpunkte unterhalb des Erststimmenniveaus.
- Stimmenanteile der CDU im WK 8 unterhalb Landesniveau und unterhalb des Landesniveaus der Bundestagswahl 2017.
- Im WK 8 ist, mit Ausnahme der SG Grasleben, die SPD bei den Zweitstimmen die stärkste Kraft.
- FDP und AfD im WK 8 auf identischem Niveau.

# Gesamtergebnis WK 8

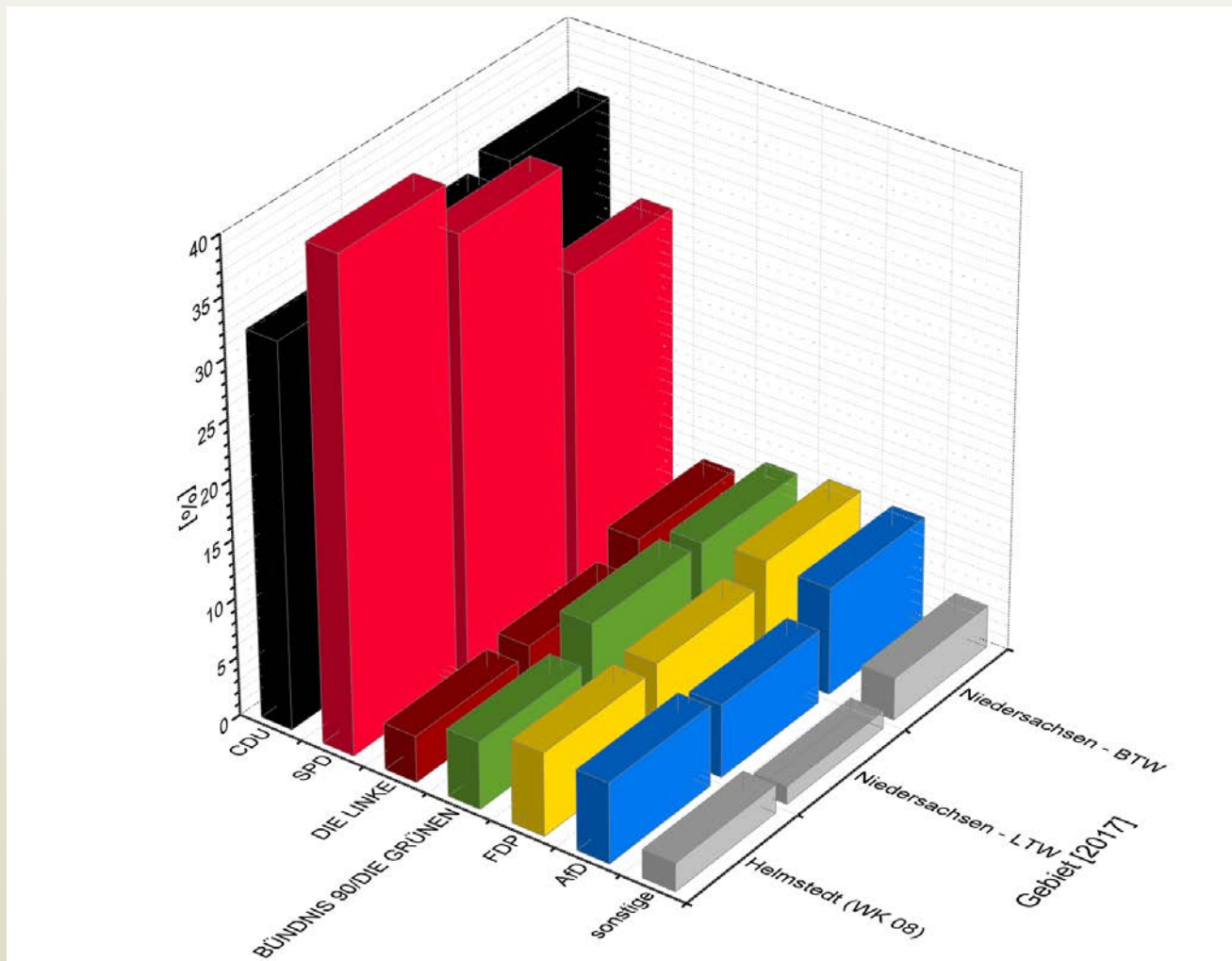
## - Zweitstimmen



# Gewinne und Verluste im WK 8 - Zweitstimmen



# Vergleich Land BTW / Land LTW / WK 8 - Zweitstimmen



# Ergebnis Städte und Gemeinden im Wahlkreis 8 - Zweitstimmen

